



Deutz Fahr C9206TS

115.000€

OPIS

2016. godina, motor Mercedes Benz OM 936, 7,7l, mjenjač s 4 brzine, 30 km/h, Žitni heder 6,30m

TEHNIČKE SPECIFIKACIJE

Godina proizvodnje: 2016

Broj radnih sati vršalice: 1300

Broj radnih sati motora: 2160

Konjskih snaga: 395

Radna zapremnina motora: 7,7l

Broj cilindara: 6

Tip motora: Mercedes-Benz OM936

Transmisija: Mjenjač sa 4 brzine, s ručnom izmjenom

Maksimalna brzina: 30 km/h

Volumen spremnika za zrno: 9500 l

Broj slamotresa: 6

Širina hedera: 6,30 m

Zapremnina spremnika za gorivo: 750l

KABINA

panoramska COMMANDER CAB V kabina s grijanjem i klima uređajem, CCM "board" računalo, obuhvaća: praćenje svih radnih i transportnih funkcija, alarme, praćenje učinka, radni sati motora i vršalice, visinu košnje, kontrolu opterećenja, kontrolu gubitaka, COMMANDER STICK višefunkcijska ručica za upravljanje svim važnim funkcijama, komforno sjedalo za vozača sa zračnom suspenzijom, stakleni otvor za kontrolu razine sjemena u spremniku, monitor za kontrolu povrata, podesiv volan, priprema za radio s 4 zvučnika, brisač stakla, sjedalo suvozača, Monitor 7" u boji

DIMENZIJE KOTAČA

Prednji kotači 900/60R32

Stražnji kotači 500/70R24

POTEZNICA ZA VUČU

Automatska poteznica za vuču

SVJETLA I ELEKTRONIKA

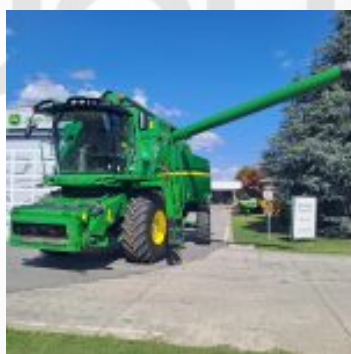
10 prednjih i 2 stražnja radna svjetla, 3 rotaciona svjetla, osvjetljenje istovarne cijevi, 4 radna svjetla na retrovizorima, 4 radna svjetla na platformi kabine, paket dodatnih svjetla za održavanje

DODATCI

4x4 pogon

OSTALE INFORMACIJE

Manualno podesiv integrirani sjekač slame, Sječka za kukuruzovinu hidrostatske diskosne kočnice, neovisna parkirna kočnica, pomične ljestve za poslove dnevnog održavanja, stražnja kuka za prikolicu, Kompresor s 3 priključka za zrak



John Deere W650

230.000€ Izvorna cijena

bila je:
230.000€. **227.100€** **Tren**
utna cijena je: 227.100€.

OPIS

2021. godina , motor John Deere PowerTech PSX 9.0 I, Deluxe kabina, elektronsko podešavanje sita, 4 kamere + display , žitni heder John Deere 620R – 2022. Godina

TEHNIČKE SPECIFIKACIJE

Godina proizvodnje: 2021

Prva registracija: 2022

Broj radnih sati vršalice: 100

Broj radnih sati motora: 150

Konjskih snaga: 348

Radna zapremnina motora: 9000 ccm

Broj cilindara: 6

Tip motora: John Deere PowerTech PSX 9.0 I sa tubropunjačem

Transmisija: Mjenjač sa 3 brzine, sa manualnom izmjenom brzine, hidrostatski prijenos -

Maksimalna brzina: 30 km/h

Volumen spremnika za zrno: 9000 l

Broj slamotresa: 6

Zapremnina spremnika za gorivo: 800 l

KABINA

John Deere Deluxe kabina, grijanje, ventilacija, klima uređaj automatski, podesivi upravljač, brisač vjetrobranskog stakla, sklopivi retrovizori, radio, središnje smješteno zračno sjedalo vozača, suvozačko sjedalo, pretinci za odlaganje.

DIMENZIJE KOTAČA

prednji kotači s gumama 680/85R32

stražnji kotači s gumama 480/80R26

POTEZNICA ZA VUČU

ručna poteznica za kolica

SVJETLA I ELEKTRONIKA

Vozna svjetla na platformi i radna svjetla na krovu kabine, radna svjetla na platformi, svjetla bunkera zrna i istovarne cijevi, 3 rotacijska svjetla

AMS

JLink, GreenStar ožičenje; mogućnost nadogradnje senzora za prinos i vlagu

DODATCI

Elektronsko podešavanje sita, 28mm distance kotača, 4 kamere + display, razbacivač pljeve

Zapremnina spremnika od 9.000 litara; raspon zakretanja istovarne cijevi 105 stupnjeva; Performansa istovara od 88 l/sec; istovarna cijev 5,60 m

DynaFlo Plus sustav za čišćenje

OSTALE INFORMACIJE

prosječna otpremna masa bez hedera i sječke : 15.500 kg





John Deere T660i

191.600€

OPIS

2017. godina, motor John Deere PowerTech 9.0 I, PBST mjenjač 3 brzine sa elektronskom izmjenom, sječka, Premium kabina, HarvestMonitor (prinos i vlaga)

TEHNIČKE SPECIFIKACIJE

Godina proizvodnje: 2017

Prva registracija: 2017

Broj radnih sati vršalice: 1300

Broj radnih sati motora: 2150

Konjskih snaga: 387

Radna zapremnina motora: 9000 ccm

Broj cilindara: 6

Tip motora: John Deere PowerTech PSX 9.0 I sa turbopunjačem

Transmisija: Mjenjač PBST sa 3 brzine, sa električnom izmjenom brzine, hidrostatski prijenos

Maksimalna brzina: 30 km/h

Volumen spremnika za zrno: 11000 l

Broj slamotresa: 6

Zapremnina spremnika za gorivo: 800 l

KABINA

John Deere Premium kabina, grijanje, ventilacija, klima uređaj automatski, podesivi upravljač, brisač vjetrobranskog stakla, električno podesivi i grijani retrovizori, Premium radio uređaj, središnje smješteno zračno sjedalo vozača, suvozačko sjedalo, pretinci za odlaganje MasterControl ergonomska ručica pruža odličnu kontrolu upravljanja i rad s brojnim funkcijama poput kontrola hederom, vitlom, istovarnom cijevi te brzinom i smjerom kretanja, upravljanje stolom kod 600X hedera Zaslon na stupu kabine u boji, pokazuje brzinu kretanja kombajna, broj okretaja motora i mjerac snage, indikacijske upozoravajuće lampice, pokazivač stupnja prijenosa mjenjača, HarvestMonitor – senzori prinosa i vlage

DIMENZIJE KOTAČA

Gume: prednje 800/65R32, stražnje 500/80R28

POTEZNICA ZA VUČU

Automatska poteznica za vuču kolica

SVJETLA I ELEKTRONIKA

Vozna svjetla na platformi i radna svjetla na krovu kabine, radna svjetla na platformi, svjetla bunkera zrna i istovarne cijevi, rotacijska svjetla, svjetla za sita

DODATCI

Stražnja pojačana osovina, paket za kukuruz (blinde i dr.), automatska poteznica za kolica, boosterbar letva, zaštita dna elevatora čistog zrna, dva hidraulička razbacivača pljeve, paket za visoke performanse kombajna (prednost pri žetvi u usjevima sa visokim prinosima i zelenom slamom)

OSTALE INFORMACIJE

Pogonski sustav: PBST mjenjač s električnom izmjenom brzina, 3 brzine, maks.brzina 25 km/h, Hidrostatski pogon Posebno ojačani bočni krajnji pogoni (reduktori), pojačana podesiva stražnja osovina

Uvlačno grlo dodatnog kapaciteta: Hidraulično podešavanje položaja vitla hedera, jedna višefunkcijska spojnica za spajanje hedera, nagib hedera integriran u uvlačno grlo, hvatač kamenja, uvlačno grlo s Lateral Tiltom (bočno naginjanje hedera), 4 transportna lanca; uvlačno grlo podesivo u 2 položaja (visoko i nisko) ovisno o kulturi vršidbe. 80 KS mehanički reverzer koji pomaže za lako izvlačenje mase, Automatska kontrola visine hedera sa opcijom spremanja 3 položaja uključujući pliuavajući položaj; namjestivi rezni kut koji optimizira dobavu u svim kulturama i uvjetima

Sustav izvršavanja: Širina bubnja za izvršavanje od 1670 mm, promjer bubnja od 660 mm sa 10 otriasajućih letvi. Standardni raspon brzina bubnja 470 i 950 okr/min Dodatni raspon brzina bubnja 250 i 470 okr/min, univerzalna korpa Posebno veliki bubanj i korpa visoke performanse (HPS) Promjer posebno velikog bubnja od 800 mm; brzina velikog bubnja iznosi 380/760 okr/min Korpa velikog bubnja namjestiva u 2 položaja Stražnji biter i korpa stražnjeg bitera: Promjer stražnjeg bitera od 400 mm, korpa stražnjeg bitera namjestiva u 2 položaja Ukupna površina aktivne sepracije: 4,00 m² Slamotresi: broj slamotresa 6, površina slamotresa: 5,80 m²; broj kaskada: 7

DynaFlo Plus sustav za čišćenje: veća površina sita i manja težina u isto vrijeme. Omogućeno kroz inovativan dizajn i aluminijsku strukturu što rezultira manjom težinom, smanjujući vršna opterećenja motora te vibracije. Usjev ostaje time duže na situ što poboljšava čišćenje i smanjuje gubitke 6 transportnih pužnica; povrat mase na bubanj za izvršavanje u osnovnoj opremi

Spremnik za zrno: Zapremnina spremnika od 9.000 litara; raspon zakretanja istovarne cijevi 105 stupnjeva; Performansa istovara od 105 l/sec; istovarna cijev 5,60 m,

Upravljanje biljnim ostacima: Standardna sječka, električno namjestive lopatice stražnjeg deflektora, hidraulički razbacivači pljeve



John Deere 1450 CWS

1€

OPIS

2003. godina, Žitni heder John Deere 3116R -4,90 m radni zahvat

Oglas je iz usluge, molim zvati na : 091 385 6175 – Mišo

Cijena u oglasu je simbolična i ne predstavlja stvarnu vrijednost stroja.

TEHNIČKE SPECIFIKACIJE

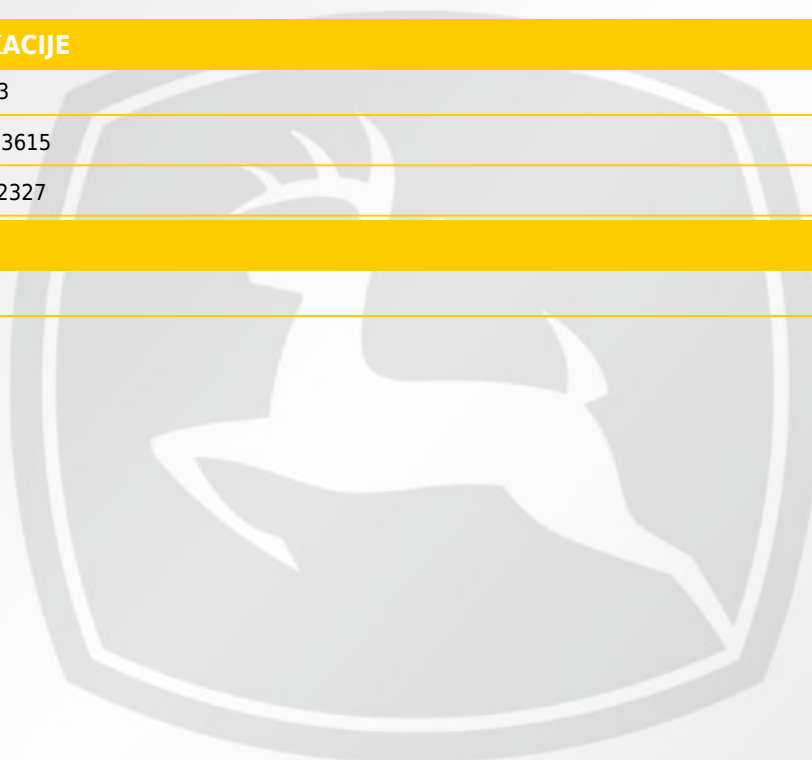
Godina proizvodnje: 2003

Broj radnih sati vršalice: 3615

Broj radnih sati motora: 2327

HEDER

John Deere 316R



JOHN DEERE