



---

**Deutz Fahr C9206TS**

**115.000€**

---

## OPIS

2016. godina, motor Mercedes Benz OM 936, 7,7l, mjenjač s 4 brzine, 30 km/h, Žitni heder 6,30m

## TEHNIČKE SPECIFIKACIJE

Godina proizvodnje: 2016

Broj radnih sati vršalice: 1300

Broj radnih sati motora: 2160

Konjskih snaga: 395

Radna zapremnina motora: 7,7l

Broj cilindara: 6

Tip motora: Mercedes-Benz OM936

Transmisija: Mjenjač sa 4 brzine, s ručnom izmjenom

Maksimalna brzina: 30 km/h

Volumen spremnika za zrno: 9500 l

Broj slamotresa: 6

Širina hedera: 6,30 m

Zapremnina spremnika za gorivo: 750l

## KABINA

panoramska COMMANDER CAB V kabina s grijanjem i klima uređajem, CCM "board" računalo, obuhvaća: praćenje svih radnih i transportnih funkcija, alarme, praćenje učinka, radni sati motora i vršalice, visinu košnje, kontrolu opterećenja, kontrolu gubitaka, COMMANDER STICK višefunkcijska ručica za upravljanje svim važnim funkcijama, komforno sjedalo za vozača sa zračnom suspenzijom, stakleni otvor za kontrolu razine sjemena u spremniku, monitor za kontrolu povrata, podesiv volan, priprema za radio s 4 zvučnika, brisač stakla, sjedalo suvozača, Monitor 7" u boji

## DIMENZIJE KOTAČA

Prednji kotači 900/60R32

Stražnji kotači 500/70R24

## POTEZNICA ZA VUČU

Automatska poteznica za vuču

## SVJETLA I ELEKTRONIKA

10 prednjih i 2 stražnja radna svjetla, 3 rotaciona svjetla, osvjetljenje istovarne cijevi, 4 radna svjetla na retrovizorima, 4 radna svjetla na platformi kabine, paket dodatnih svjetla za održavanje

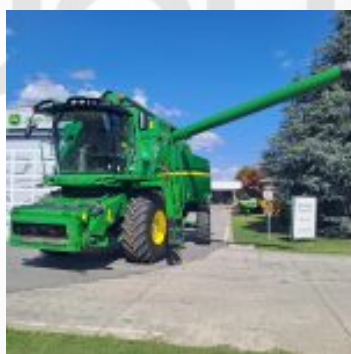
## DODATCI

4x4 pogon

## OSTALE INFORMACIJE

Manualno podesiv integrirani sjekač slame, Sječka za kukuruzovinu hidrostatske diskosne kočnice, neovisna parkirna kočnica, pomične ljestve za poslove dnevnog održavanja, stražnja kuka za prikolicu, Kompresor s 3 priključka za zrak





---

**John Deere W650**

**230.000€ Izvorna cijena**

**bila je:**  
**230.000€.****227.100€**Tren  
**utna cijena je: 227.100€.**

## OPIS

2021. godina , motor John Deere PowerTech PSX 9.0 I, Deluxe kabina, elektronsko podešavanje sita, 4 kamere + display , žitni heder John Deere 620R – 2022. Godina

## TEHNIČKE SPECIFIKACIJE

Godina proizvodnje: 2021

Prva registracija: 2022

Broj radnih sati vršalice: 100

Broj radnih sati motora: 150

Konjskih snaga: 348

Radna zapremnina motora: 9000 ccm

Broj cilindara: 6

Tip motora: John Deere PowerTech PSX 9.0 I sa tubropunjačem

Transmisija: Mjenjač sa 3 brzine, sa manualnom izmjenom brzine, hidrostatski prijenos -

Maksimalna brzina: 30 km/h

Volumen spremnika za zrno: 9000 l

Broj slamotresa: 6

Zapremnina spremnika za gorivo: 800 l

## KABINA

John Deere Deluxe kabina, grijanje, ventilacija, klima uređaj automatski, podesivi upravljač, brisač vjetrobranskog stakla, sklopivi retrovizori, radio, središnje smješteno zračno sjedalo vozača, suvozačko sjedalo, pretinci za odlaganje.

## DIMENZIJE KOTAČA

prednji kotači s gumama 680/85R32

stražnji kotači s gumama 480/80R26

## POTEZNICA ZA VUČU

ručna poteznica za kolica

## SVJETLA I ELEKTRONIKA

Vozna svjetla na platformi i radna svjetla na krovu kabine, radna svjetla na platformi, svjetla bunkera zrna i istovarne cijevi, 3 rotacijska svjetla



## AMS

JDLink, GreenStar ožičenje; mogućnost nadogradnje senzora za prinos i vlagu

## DODATCI

Elektronsko podešavanje sita, 28mm distance kotača, 4 kamere + display, razbacivač pljeve

Zapremnina spremnika od 9.000 litara; raspon zakretanja istovarne cijevi 105 stupnjeva; Performansa istovara od 88 l/sec; istovarna cijev 5,60 m

DynaFlo Plus sustav za čišćenje

## OSTALE INFORMACIJE

prosječna otpremna masa bez hedera i sječke : 15.500 kg





## John Deere T660i

**191.600€**

### OPIS

2017. godina, motor John Deere PowerTech 9.0 I, PBST mjenjač 3 brzine sa elektronskom izmjenom, sječka, Premium kabina, HarvestMonitor (prinos i vlaga)

### TEHNIČKE SPECIFIKACIJE

Godina proizvodnje: 2017

Prva registracija: 2017

Broj radnih sati vršalice: 1300

Broj radnih sati motora: 2150

Konjskih snaga: 387

Radna zapremnina motora: 9000 ccm

Broj cilindara: 6

Tip motora: John Deere PowerTech PSX 9.0 I sa turbopunjačem

Transmisija: Mjenjač PBST sa 3 brzine, sa električnom izmjenom brzine, hidrostatski prijenos

Maksimalna brzina: 30 km/h

Volumen spremnika za zrno: 11000 l

Broj slamotresa: 6

Zapremnina spremnika za gorivo: 800 l

### KABINA

John Deere Premium kabina, grijanje, ventilacija, klima uređaj automatski, podesivi upravljač, brisač vjetrobranskog stakla, električno podesivi i grijani retrovizori, Premium radio uređaj, središnje smješteno zračno sjedalo vozača, suvozačko sjedalo, pretinci za odlaganje MasterControl ergonomska ručica pruža odličnu kontrolu upravljanja i rad s brojnim funkcijama poput kontrola hederom, vitlom, istovarnom cijevi te brzinom i smjerom kretanja, upravljanje stolom kod 600X hedera Zaslon na stupu kabine u boji, pokazuje brzinu kretanja kombajna, broj okretaja motora i mjerac snage, indikacijske upozoravajuće lampice, pokazivač stupnja prijenosa mjenjača, HarvestMonitor – senzori prinosa i vlage

## DIMENZIJE KOTAČA

Gume: prednje 800/65R32, stražnje 500/80R28

## POTEZNICA ZA VUČU

Automatska poteznica za vuču kolica

## SVJETLA I ELEKTRONIKA

Vozna svjetla na platformi i radna svjetla na krovu kabine, radna svjetla na platformi, svjetla bunkera zrna i istovarne cijevi, rotacijska svjetla, svjetla za sita

## DODATCI

Stražnja pojačana osovina, paket za kukuruz (blinde i dr.), automatska poteznica za kolica, boosterbar letva, zaštita dna elevatora čistog zrna, dva hidraulička razbacivača pljeve, paket za visoke performanse kombajna (prednost pri žetvi u usjevima sa visokim prinosima I zelenom slamom)

## OSTALE INFORMACIJE

Pogonski sustav: PBST mjenjač s električnom izmjenom brzina, 3 brzine, maks.brzina 25 km/h, Hidrostatski pogon Posebno ojačani bočni krajnji pogoni (reduktori), pojačana podesiva stražnja osovina

Uvlačno grlo dodatnog kapaciteta: Hidraulično podešavanje položaja vitla hedera, jedna višefunkcijska spojnica za spajanje hedera, nagib hedera integriran u uvlačno grlo, hvatač kamenja, uvlačno grlo s Lateral Tiltom (bočno naginjanje hedera), 4 transportna lanca; uvlačno grlo podesivo u 2 položaja ( visoko i nisko ) ovisno o kulturi vršidbe. 80 KS mehanički reverzer koji pomaže za lako izvlačenje mase, Automatska kontrola visine hedera sa opcijom spremanja 3 položaja uključujući pliuavajući položaj; namjestivi rezni kut koji optimizira dobavu u svim kulturama i uvjetima

Sustav izvršavanja: Širina bubnja za izvršavanje od 1670 mm, promjer bubnja od 660 mm sa 10 otriasajućih letvi. Standardni raspon brzina bubnja 470 i 950 okr/min Dodatni raspon brzina bubnja 250 i 470 okr/min, univerzalna korpa Posebno veliki bubanj i korpa visoke performanse (HPS) Promjer posebno velikog bubnja od 800 mm; brzina velikog bubnja iznosi 380/760 okr/min Korpa velikog bubnja namjestiva u 2 položaja Stražnji biter i korpa stražnjeg bitera: Promjer stražnjeg bitera od 400 mm, korpa stražnjeg bitera namjestiva u 2 položaja Ukupna površina aktivne sepracije: 4,00 m<sup>2</sup> Slamotresi: broj slamotresa 6, površina slamotresa: 5,80 m<sup>2</sup>; broj kaskada: 7

DynaFlo Plus sustav za čišćenje: veća površina sita i manja težina u isto vrijeme. Omogućeno kroz inovativan dizajn i aluminijsku strukturu što rezultira manjom težinom, smanjujući vršna opterećenja motora te vibracije. Usjev ostaje time duže na situ što poboljšava čišćenje i smanjuje gubitke 6 transportnih pužnica; povrat mase na bubanj za izvršavanje u osnovnoj opremi

Spremnik za zrno: Zapremnina spremnika od 9.000 litara; raspon zakretanja istovarne cijevi 105 stupnjeva; Performansa istovara od 105 l/sec; istovarna cijev 5,60 m,

Upravljanje biljnim ostacima: Standardna sječka, električno namjestive lopatice stražnjeg deflektora, hidraulički razbacivači pljeve





---

**John Deere 1450 CWS**

**1€**

---



## OPIS

2003. godina, Žitni heder John Deere 3116R -4,90 m radni zahvat

Oglas je iz usluge, molim zvati na : 091 385 6175 – Mišo

Cijena u oglasu je simbolična i ne predstavlja stvarnu vrijednost stroja.

## TEHNIČKE SPECIFIKACIJE

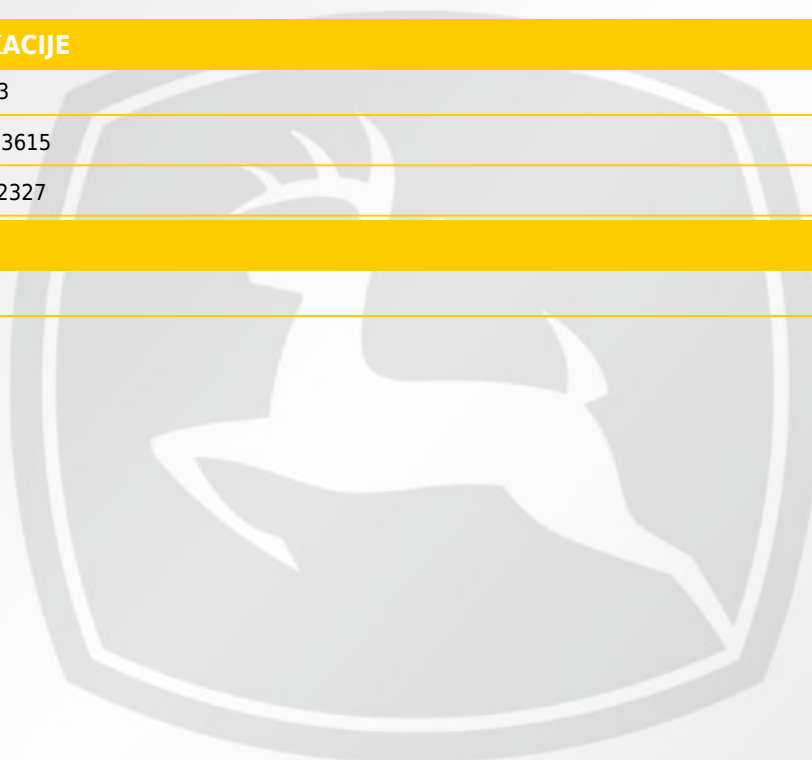
Godina proizvodnje: 2003

Broj radnih sati vršalice: 3615

Broj radnih sati motora: 2327

## HEDER

John Deere 316R



# JOHN DEERE